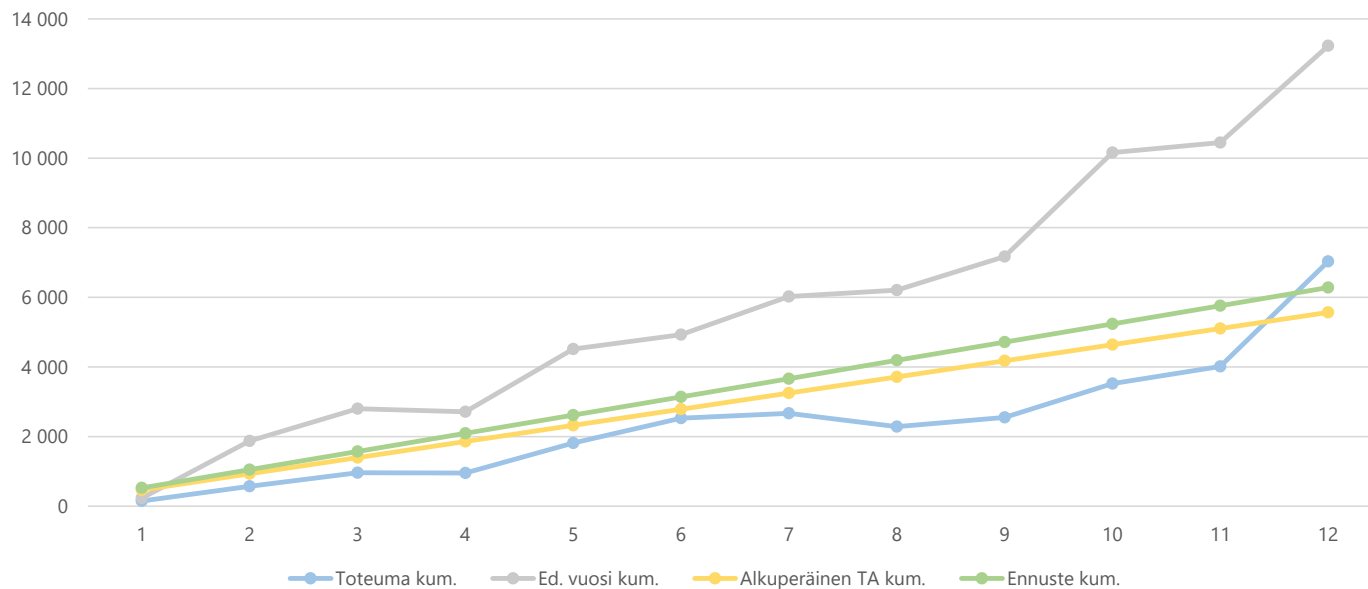


1) Tuloslaskelma (käyttötalous) €1 000	* MTA = muutettu talousarvio				** TA = alkuperäinen talousarvio						
	Kum. 12/2020	Tot.-% / MTA*	Kum. 12/2019	Tot.-% / TP 2019	MTA 2020*	Ennuste 2020	Ennuste / MTA*	TA 2020**	Ennuste / TA**	TP 2019	Ennuste / TP 2019
Toimintatuotot	7 031	138,2%	13 226	100,0%	5 087	6 281	123,5 %	5 567	112,8%	13 226	47,5%
Myyntituotot	160	112,3%	212	100,0%	143	143	100,0 %	143	100,0%	212	67,2%
Maksutuotot	3 872	150,4%	4 723	100,0%	2 574	3 768	146,4 %	3 054	123,4%	4 723	79,8%
Tuet ja avustukset	6	64,0%	29	100,0%	10	10	100,0 %	10	100,0%	29	34,9%
Muut toimintatuotot	2 993	126,8%	8 261	100,0%	2 360	2 360	100,0 %	2 360	100,0%	8 261	28,6%
Toimintakulut	-9 307	98,2%	-9 013	100,0%	-9 475	-9 738	102,8 %	-9 367	104,0%	-9 013	108,0%
Henkilöstökulut	-4 175	99,8%	-3 938	100,0%	-4 184	-4 093	97,8 %	-4 277	95,7%	-3 938	103,9%
Palvelujen ostot	-2 931	85,6%	-3 169	100,0%	-3 423	-3 687	107,7 %	-3 222	114,4%	-3 169	116,3%
Aineet, tarvikkeet ja tavarat	-171	209,4%	-98	100,0%	-82	-172	210,2 %	-82	210,2%	-98	175,4%
Muut toimintakulut	-2 030	113,6%	-1 808	100,0%	-1 787	-1 787	100,0 %	-1 787	100,0%	-1 808	98,8%
Toimintakate	-2 276	51,9%	4 212	100,0%	-4 388	-3 457	78,8 %	-3 800	91,0%	4 212	-82,1%
Rahoitustuotot ja -kulut	0		0	100,0%						0	
Vuosikate	-2 276	51,9%	4 212	100,0%	-4 388	-3 457	78,8 %	-3 800	91,0%	4 212	-82,1%
Poistot ja arvonalentumiset	-1 000		-588	100,0%						-588	
Tilikauden tulos	-3 277	74,7%	3 625	100,0%	-4 388	-3 457	78,8 %	-3 800	91,0%	3 625	-95,4%
Tilikauden yli-/alijäämä	-3 277	74,7%	3 625	100,0%	-4 388	-3 457	78,8 %	-3 800	91,0%	3 625	-95,4%

2a) Kumulatiiviset toimintatuotot (vertailu edelliseen vuoteen, muutettuun talousarvioon ja ennusteeseen)

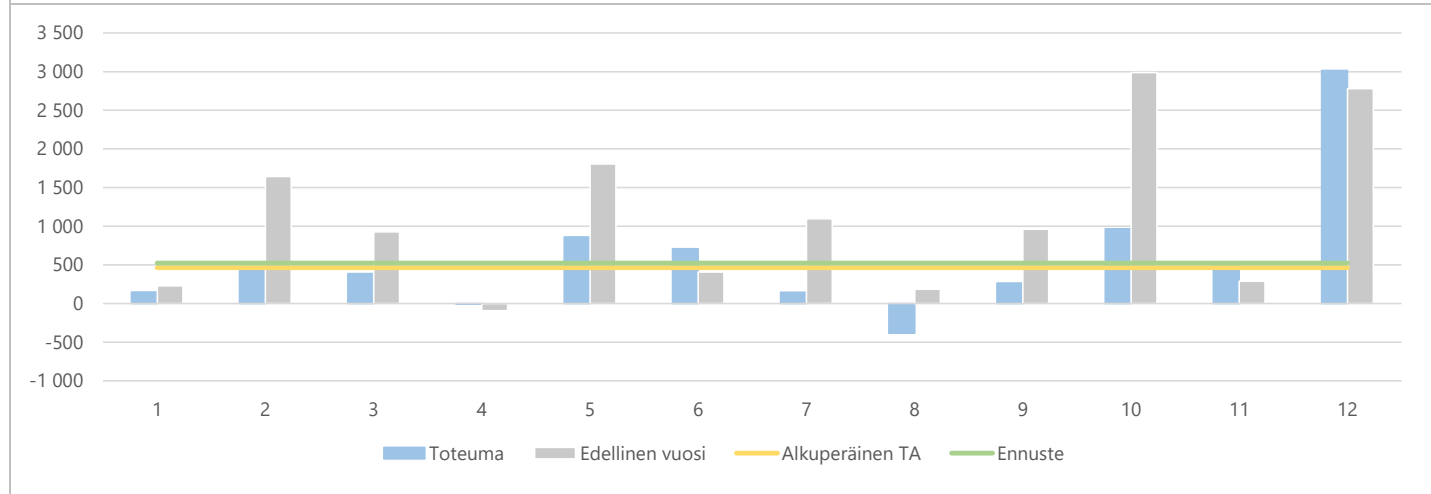
€1 000



2b) Toimintatuottojen kuukausitoteumat

(vertailu edelliseen vuoteen, muutettuun talousarvioon ja ennusteeseen)

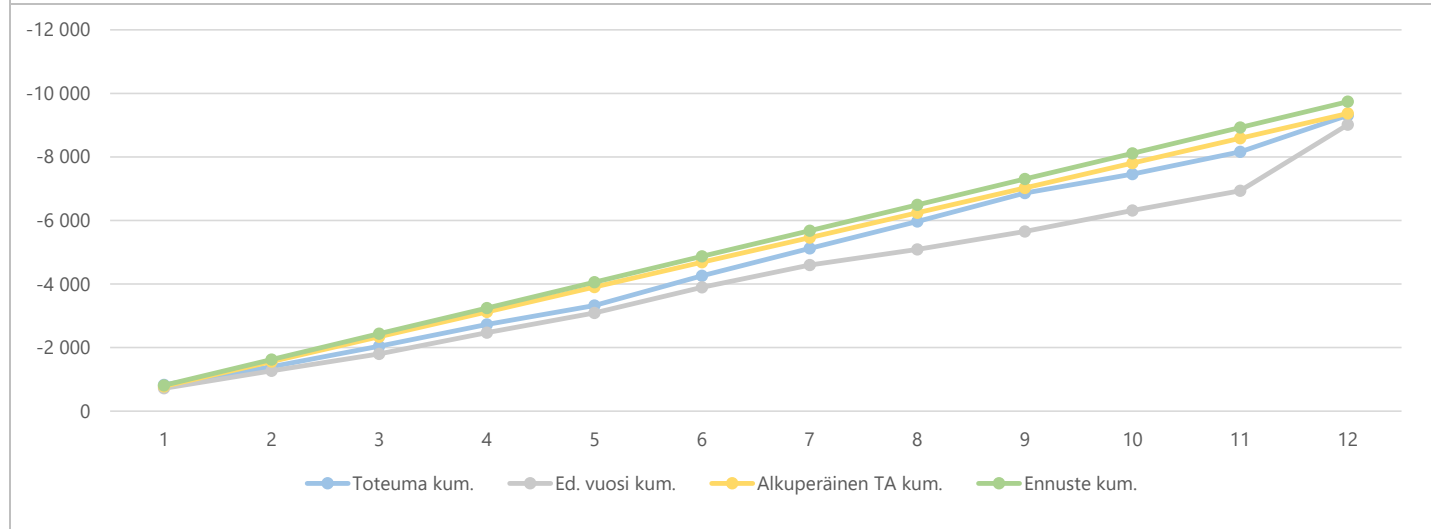
€1 000



3a) Kumulatiiviset toimintakulut

(vertailu edelliseen vuoteen, muutettuun talousarvioon ja ennusteeseen)

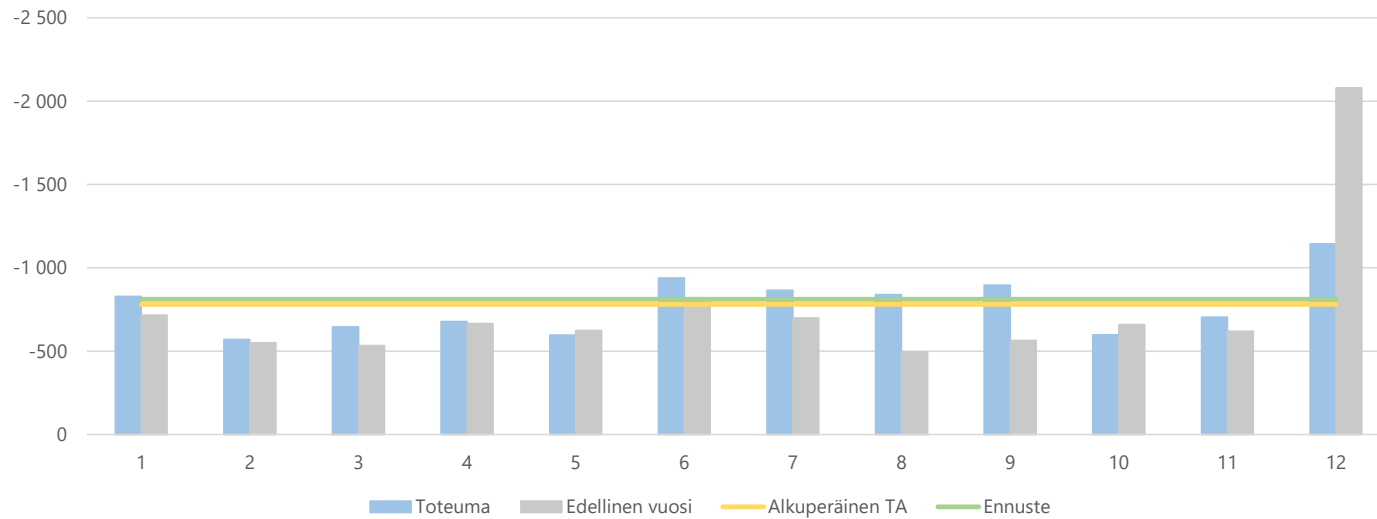
€1 000



3b) Toimintakulujen kuukausitoteumat

(vertailu edelliseen vuoteen, muutettuun talousarvioon ja ennusteeseen)

€1 000



4) Toimintatuotot

* MTA = muutettu talousarvio ** TA = alkuperäinen talousarvio

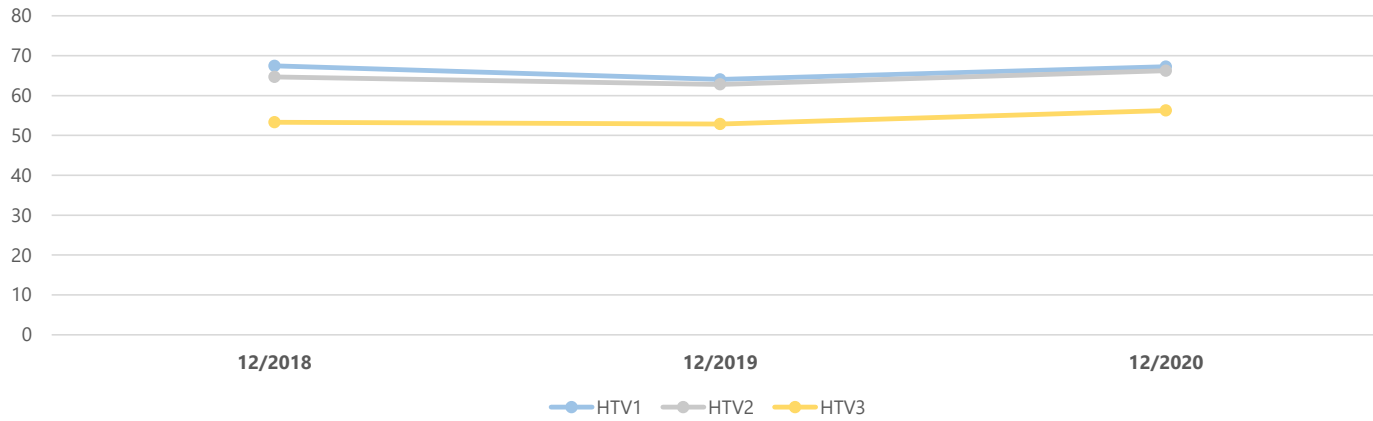
yksiköittäin €1 000	Kum.	Tot.-%	Kum.	Tot.-%	MTA 2020*	Ennuste 2020	Ennuste / MTA*	Ennuste / TA**	Ennuste / TA**	TP 2019	Ennuste / TP 2019
	12/2020	/ MTA*	12/2019	/ TP 2019							
183160 Elinvoima, asuminen ja kehittäminen	2 557	142,3%	7 507	100,0%	1 797	1 991	110,8%	2 277	87,4%	7 507	26,5%
Rakennusvalvonta	626	119,9%	970	100,0%	522	522	100,0%	522	100,0%	970	53,8%
183510 Kehittäminen ja hallinto	1	59,9%	2	100,0%	1	1	100,0%	1	100,0%	2	44,1%
Kuntasuunnittelu	3 848	139,1%	4 747	100,0%	2 767	3 767	136,1%	2 767	136,1%	4 747	79,4%
Yhteensä	7 031	138,2%	13 226	100,0%	5 087	6 281	123,5%	5 567	112,8%	13 226	47,5%

5) Toimintakulut

* MTA = muutettu talousarvio ** TA = alkuperäinen talousarvio

yksiköittäin €1 000	Kum.	Tot.-%	Kum.	Tot.-%	MTA 2020*	Ennuste 2020	Ennuste / MTA*	Ennuste / TA**	Ennuste / TA**	TP 2019	Ennuste / TP 2019
	12/2020	/ MTA*	12/2019	/ TP 2019							
183160 Elinvoima, asuminen ja kehittäminen	-4 524	95,2%	-4 569	100,0%	-4 752	-5 015	105,5%	-4 551	110,2%	-4 569	109,7%
Rakennusvalvonta	-707	106,4%	-625	100,0%	-664	-664	100,0%	-664	100,0%	-625	106,2%
183510 Kehittäminen ja hallinto	-1 003	135,5%	-762	100,0%	-740	-740	100,0%	-833	88,9%	-762	97,1%
Kuntasuunnittelu	-3 074	92,6%	-3 056	100,0%	-3 319	-3 319	100,0%	-3 319	100,0%	-3 056	108,6%
Yhteensä	-9 307	98,2%	-9 013	100,0%	-9 475	-9 738	102,8%	-9 367	104,0%	-9 013	108,0%

6a) Kumulatiiviset henkilötyövuodet (HTV1, HTV2 ja HTV3)



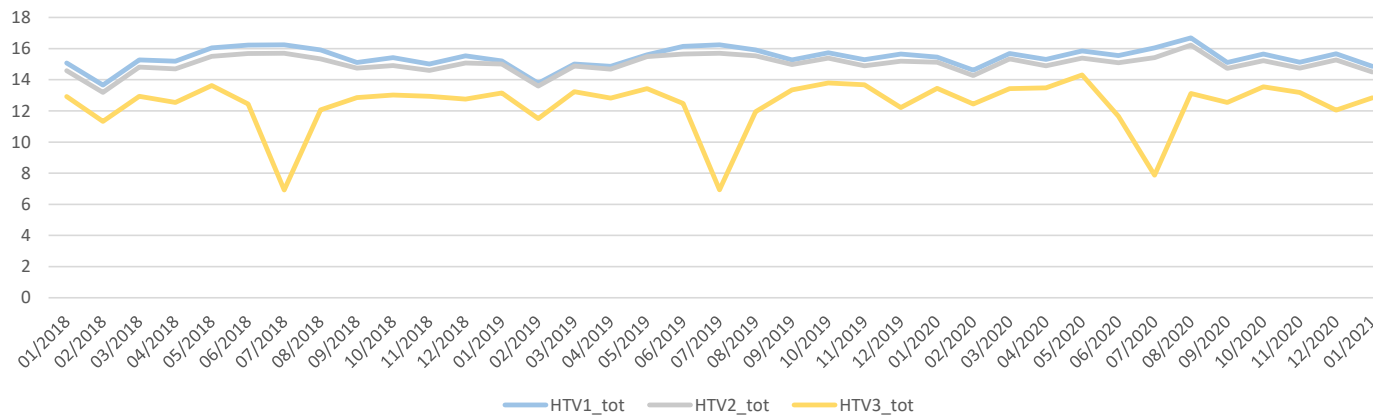
	12/2018	12/2019	Muutos	Muutos	12/2020	Muutos	Muutos
HTV1	67,4	64,0	-3,4	-5,0 %	67,3	3,2	5,0 %
HTV2	64,7	62,8	-1,9	-3,0 %	66,2	3,5	5,5 %
HTV3	53,3	52,8	-0,4	-0,8 %	56,2	3,4	6,4 %

HTV1 = palveluksessaolopäivien lukumäärä kalenteripäivinä / 365 * (osa-aikaprosentti/100)

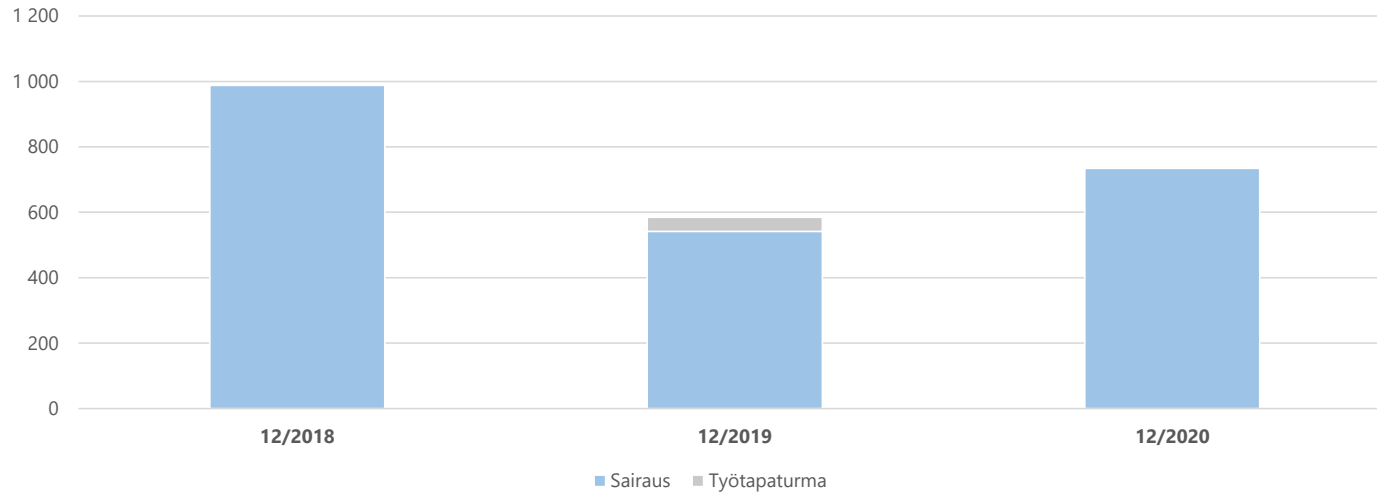
HTV2 = palkallisten palveluksessaolopäivien lukumäärä kalenteripäivinä / 365 * (osa-aikaprosentti/100)

HTV3 = palveluksessaolopäivien (vähennetty kaikki poissaolot) lkm kalenteripäivinä / 365 * (osa-aika-%/100)

6b) Henkilötyövuosien kuukausitoteumat (HTV1, HTV2 ja HTV3)

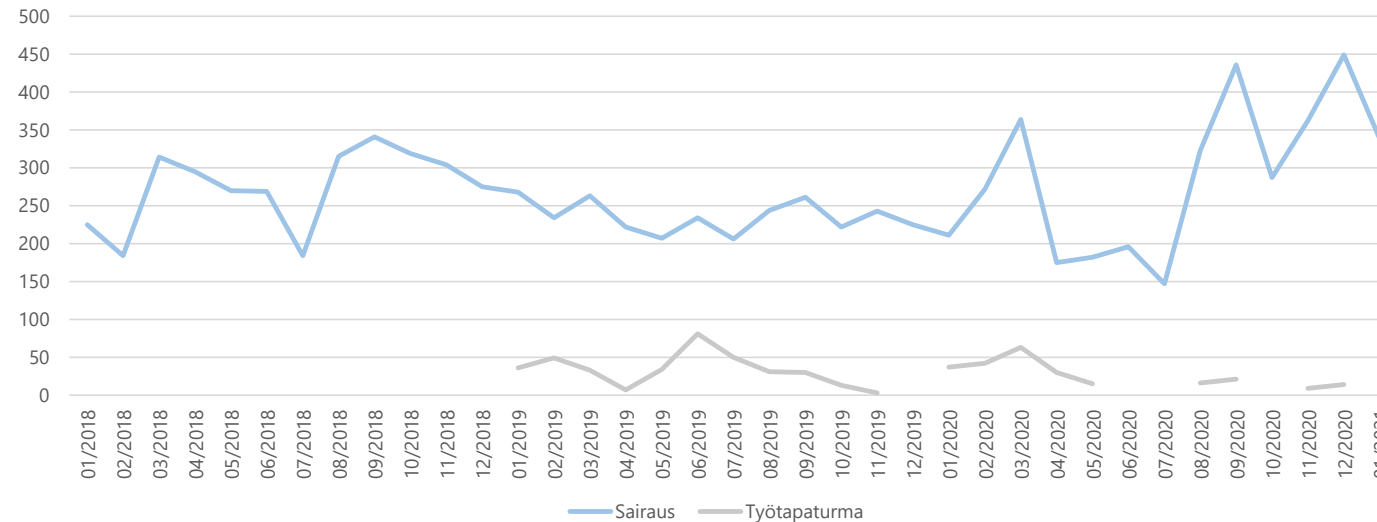


7a) Kumulatiiviset terveysperusteiset (= sairaus ja työtapaturma) poissaolot kalenteripäivät

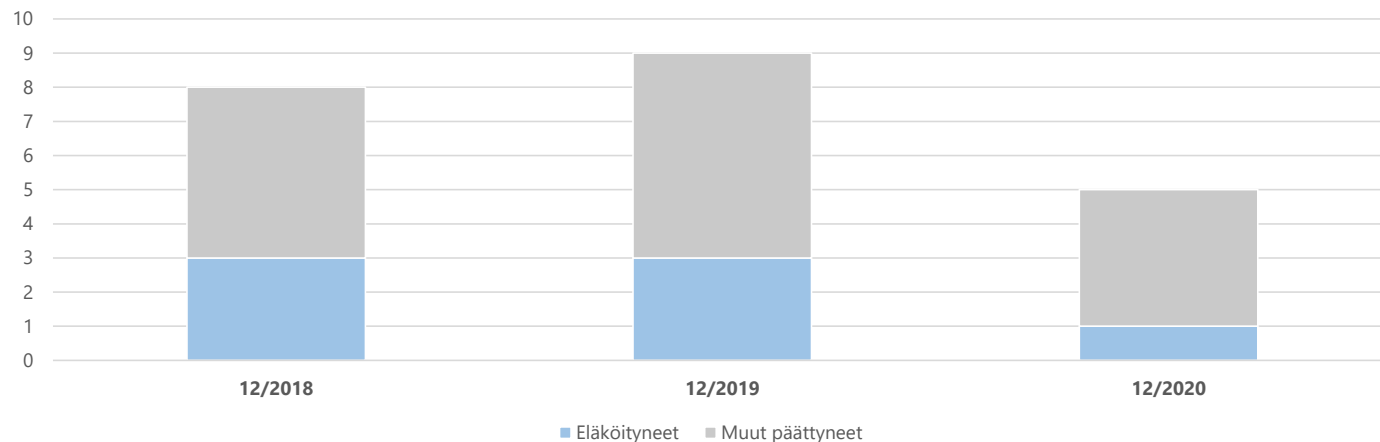


	12/2018	12/2019	Muutos	Muutos	12/2020	Muutos	Muutos
Sairaus	988	542	-446	-45,1 %	734	192	35,4 %
Työtapaturma		43	43			-43	-100,0 %
Yhteensä	988	585	-403	-40,8 %	734	149	25,5 %

7b) Terveysperusteisten (= sairaus ja työtapaturma) poissaolojen kuukausitoteumat kalenteripäivät



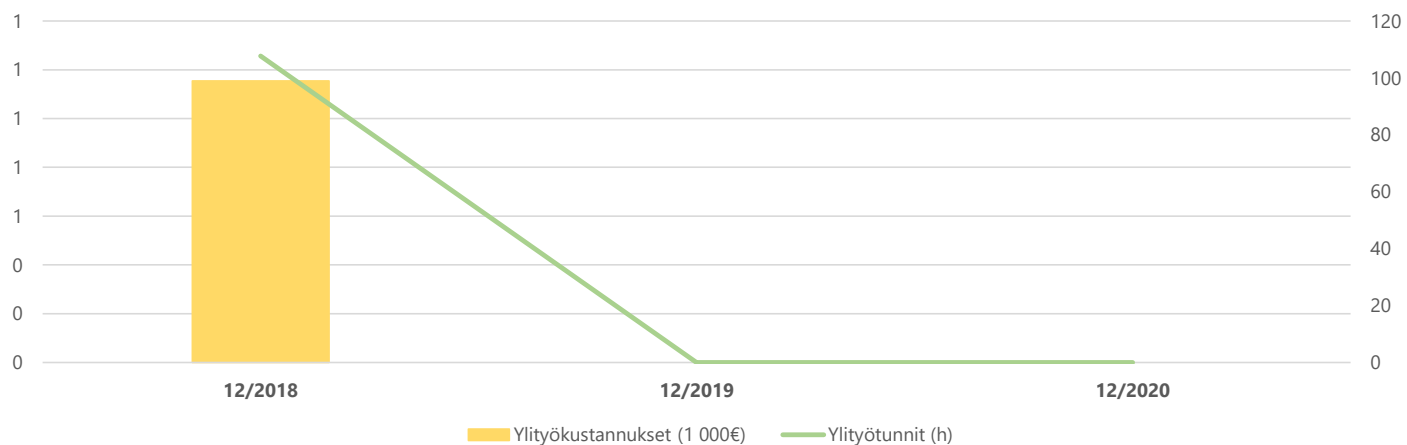
8) Kumulatiiviset vakituisen henkilöstön päätyneet palvelussuhteet



	12/2018	Vaiht.-%	12/2019	Vaiht.-%	Muutos	12/2020	Vaiht.-%	Muutos
Vakit. päätyneet palvelussuhteet	8	12,9 %	9	16,4 %	12,5 %	5	8,6 %	-44,4 %
- joista eläköityneet	3	4,8 %	3	5,5 %		1	1,7 %	-66,7 %
Vakituisen henkilöstön lukumäärä	62		55		-11,3 %	58		5,5 %

Vaihtuvuus% = Vakituisten päätyneet palvelussuhteet / vakituisen henkilöstön lukumäärä

9) Kumulatiiviset ylityökustannukset (1 000 €) ja -tunnit (h)



	12/2018	12/2019	Muutos	Muutos	12/2020	Muutos	Muutos
Ylityökustannukset (1 000€)	1		-1	-100,0 %			
Ylityötunnit (h)	108		-108	-100,0 %			